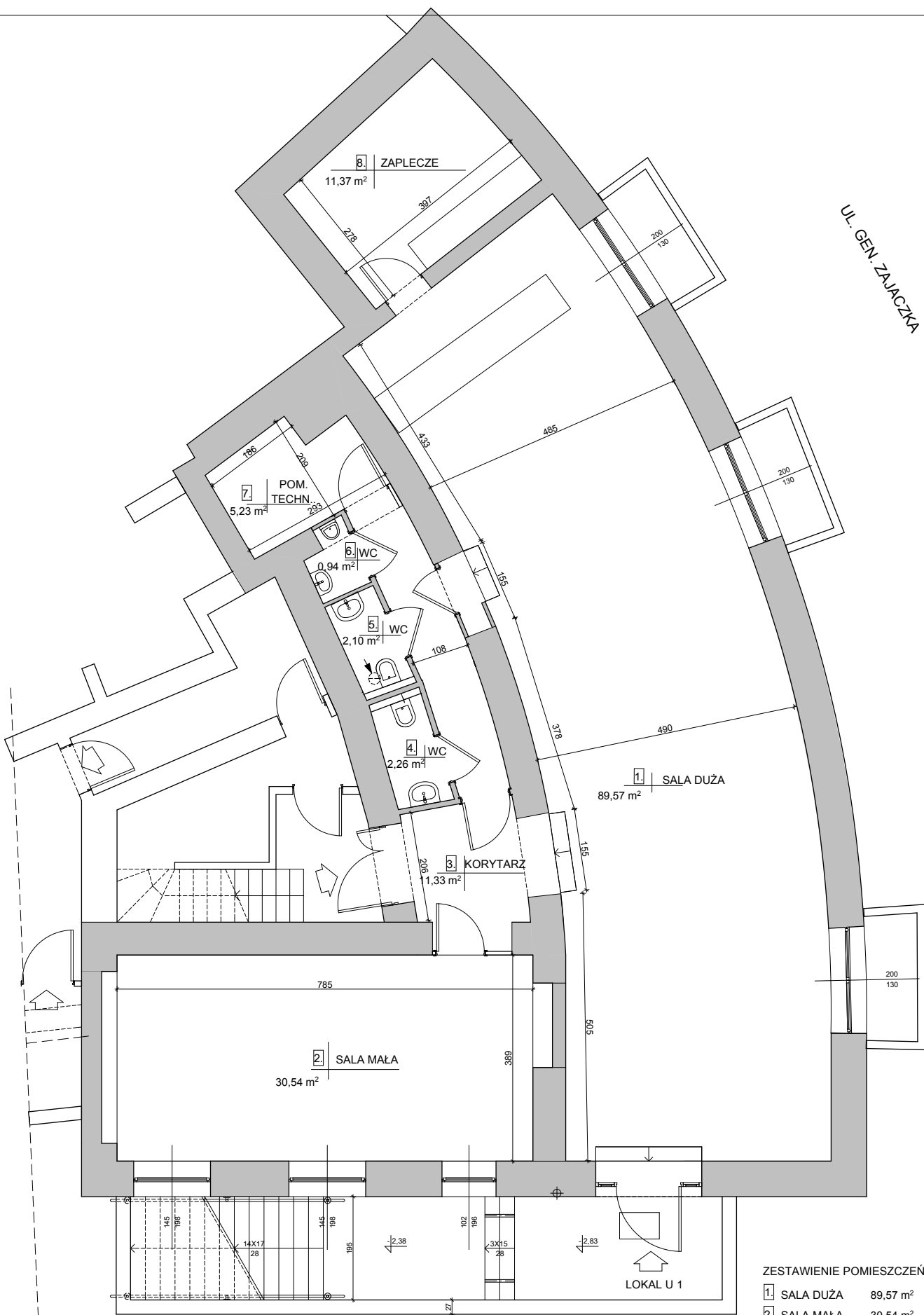


UL. GEN. ZAJACZKA



LOKAL U1 PRZY UL. MICKIEWICZA 9

ZESTAWIENIE POMIESZCZEŃ	
1	SALA DUŻA 89,57 m ²
2	SALA MAŁA 30,54 m ²
3	KORYTARZ 11,33 m ²
4	WC 2,26 m ²
5	WC 2,10 m ²
6	WC 0,94 m ²
7	POM. TECHN. 5,23 m ²
8	ZAPLECZE 11,37 m ²
RAZEM 153,34 m²	